

平成27年度 に当園が実施した「利用者に対する調査（アンケート）」の結果についてお知らせいたします。

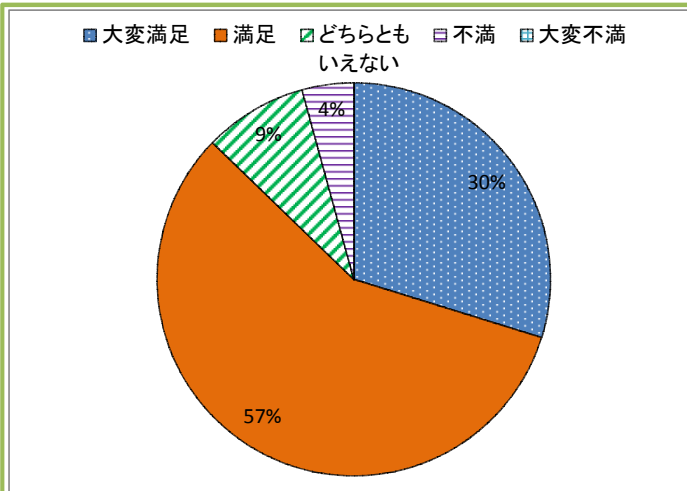
※以下は、東京都福祉サービス第三者評価機関である合同会社福祉経営情報サービスが作成したアンケート結果の概要です。詳細につきましては当園に保管された報告書の閲覧もしくは、WEBサイト「とうきょう福祉ナビゲーション（福ナビ）」（URL:<http://www.fukunavi.or.jp/fukunavi/>）からご覧いただけます。

## 福祉サービス第三者評価利用者アンケート結果概要

実施期間： 2014/11/2 ～ 2014/11/16 回答数 54 75.0 %

～園に対する総合満足度の結果～

～設問別の選択回答結果～



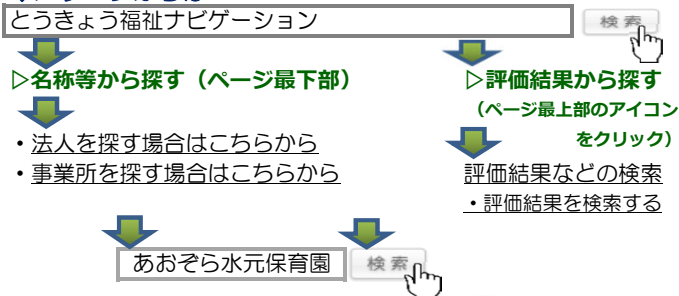
～総合的な満足度回答集計結果～

回答者数	大変満足	満足	どちらともいえない	不満	大変不満
47	14	27	4	2	0

### 評価結果情報が公開されるWEBサイト

URL:<http://www.fukunavi.or.jp/fukunavi/>

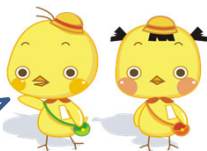
#### ◇パソコンからは・・・



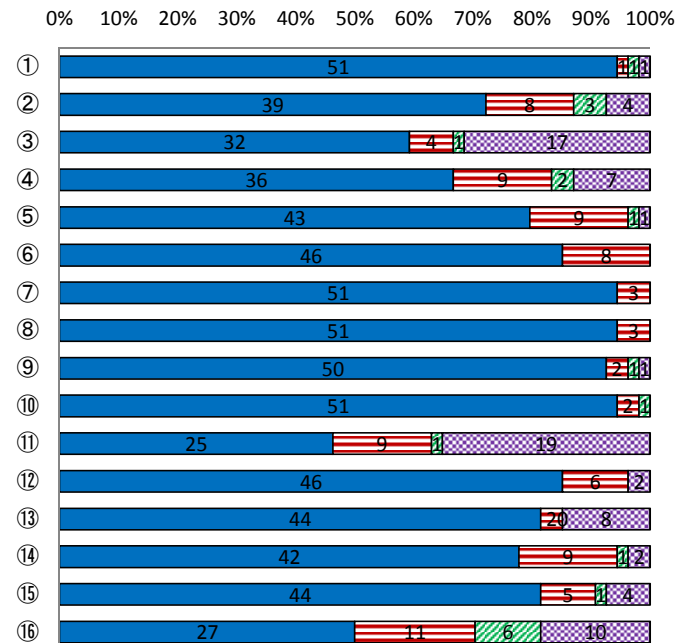
#### ◇スマートフォンからは・・・



ご協力を頂きましてありがとうございました。



※第三者評価の全ての業務完了後、1か月～2ヶ月ほどで公表されます。



■ はい ■ どちらともいえない ■ いいえ ■ 非該当

- ① 提供される食事は、子どもの状況に配慮されているか
- ② 保育所の生活で身近な自然や社会と十分関わっているか
- ③ 保育時間の変更は、保護者の状況に柔軟に対応されているか
- ④ 安全対策が十分取られていると思うか
- ⑤ 行事日程の設定は、保護者の状況に対する配慮は十分か
- ⑥ 子どもの保育について家庭と保育所に信頼関係があるか
- ⑦ 保護者の考えを聞く姿勢があるか
- ⑧ 施設内の清掃、整理整頓は行き届いているか
- ⑨ 職員の接遇・態度は適切か
- ⑩ 病気やけがをした際の職員の対応は信頼できるか
- ⑪ 子ども同士のトラブルに関する対応は信頼できるか
- ⑫ 子どもの気持ちを尊重した対応がされているか
- ⑬ 子どもと保護者のプライバシーは守られているか
- ⑭ 保育内容に関する職員の説明はわかりやすいか
- ⑮ 利用者の不満や要望は対応されているか
- ⑯ 外部の苦情窓口にも相談できることを伝えられているか