

保健室より

<保育園での対応>

手洗い・換気・水分補給を十分にしていますが、寒い日が続き体調を崩してしまうお子さんも増えてきました。

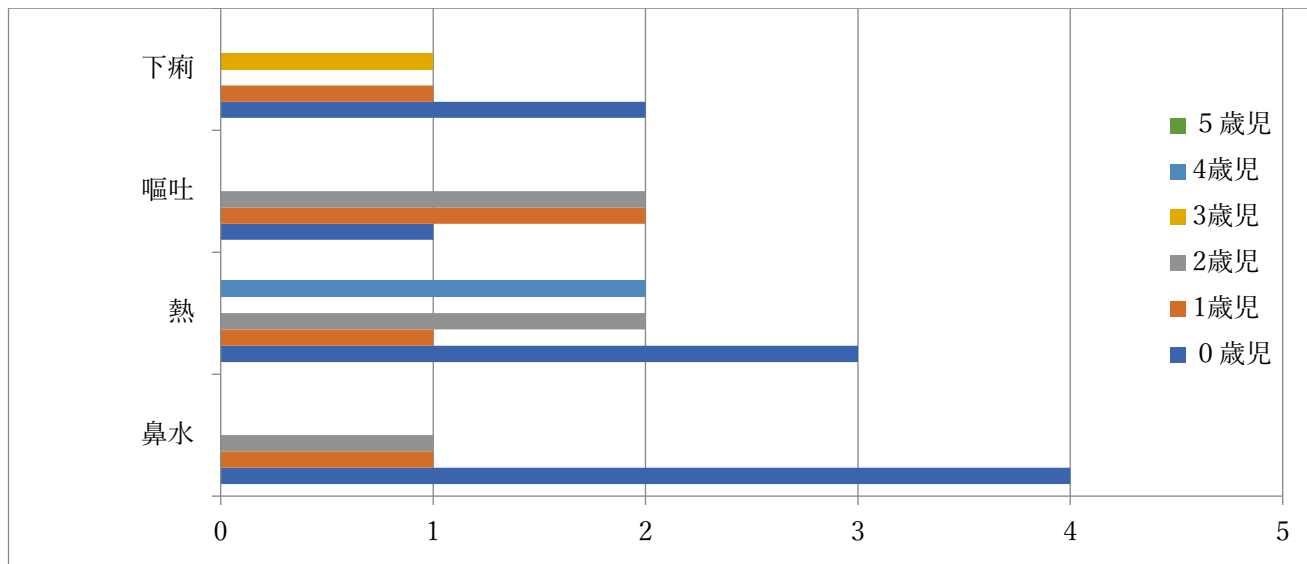
咳や鼻水、発熱の症状で連絡した際は早めのお迎えと受診をお願いします。

また次回登園の際、受診結果をお知らせ下さい。

十分な睡眠とバランスのとれた食事で病気にまけない身体にしていきたいと思います。

症状が落ち着き登園される際は集団生活に適応できる状態に回復してからの登園であるようご配慮ください。

<令和5年 1月の病欠集計について>



<令和5年 1月の早退者 症状ありにて経過報告者>

